



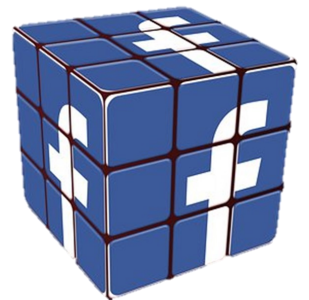
Nieuwsbrief

OKTOBER 2019

Kom erbij.

Sluit je aan bij onze gesloten Facebookgroep '**werknemers dienstencheques Beerse**', zo blijf je steeds op de hoogte van alle nieuwtjes. Heb je zelf een weetje of een leuke anekdote deel dit met je collega's. Hoe meer zielen hoe meer vreugd.

Van de 429 werknemers zijn er 184 lid van deze gesloten groep. Je bent ook altijd welkom op onze openbare Facebookgroep '**dienstencheques Beerse vzw**', ook via deze weg kan je contact met ons opzoeken -> join us.



In dit nummer:

Kom erbij.

Wanneer je andere horizonten gaat verkennen.

Tip top.

Zuren en basen.

Noodnummers.

Vervangingen.

Ziektemeldingen.

Consultaties tijdens de werkuren?

Wanneer je andere horizonten gaat verkennen.

Als je ontslag neemt, moet je de **opzeggingstermijn respecteren**. Dat is een periode die je nog doorwerkt, nadat je je ontslag hebt gegeven. De wijze waarop de duur van deze periode moet worden berekend, hangt in eerste instantie af van de aanvangsdatum van je arbeidsovereenkomst. Indien je na 1 januari 2014 bent gestart, gelden de nieuwe opzeggingstermijnen. Indien je ervoor bent gestart, geldt een bijzondere overgangsregeling.

Je ontslag is pas juridisch geldig vanaf het moment dat je je ontslagbrief overhandigt. Die ontslagbrief hoeft niet ellenlang te zijn: een paar regels met daarin de boodschap dat je ontslag neemt en de datum waarop volstaan. **Het is ook belangrijk om de precieze begin- en einddatum van je opzegtermijn te vermelden.** Zet je handtekening eronder en bezorg hem aan het kantoor.



Tip top.

Trekt je plumeau geen stof meer aan? Zet de televisie dan even aan en wrijf met de plumeau over het scherm. Een plumeau die statisch is neemt veel beter het stof op.

Maak het water waarin je poetsproduct doet niet te warm, want dan verdampt het product en zo komen er schadelijke gassen vrij.

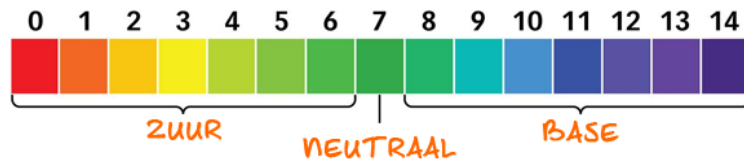
Om ergonomisch een deur te poetsen, kniel je neer wanneer je de onderkant doet en sta je recht zodra je je elleboog boven je schouder moet strekken. Houd je pols ook altijd recht.

Gebruik regenwater of gedistilleerd water om een kristallen kroonluchter te poetsen, dit zal de bovenste laag van het kristal niet aantasten.

Vrijwilligersstraat 8
2340 Beerse
Tel: 014 / 61 56 69

Zuren en basen.

Schoonmaken doe je niet enkel met water, je gaat ook schoonmaakmiddel gebruiken. Die producten kunnen wij in 2 grote groepen indelen n.l.: zuren en basen. Zuren ontkalken en basen ontvetten. Schoonmaakmiddelen moet je uiteraard goed doseren (gebruik de juiste dosis zoals aangeven op het etiket). Teveel product zorgt voor streepvorming en plakkerigheid. Samen sterk in schoonmaakwerk! Alle pH-waarden van vloeistoffen van 0 tot 7 noemen we zuur (hoe lager de waarde des te meer zuur). Alle pH-waarden van 7 tot 14 noemen we basisch (hoe hoger de waarde des te meer base). Een pH-waarde van 7 is neutraal, dus niet zuur en niet base.



“Uiteraard moeten poetsproducten regelmatig aangevuld worden.”



Noodnummers.

- Medische spoeddienst : 112
- Federale politie (voor dringende politiehulp) : 101
- Antigifcentrum: 070 / 245 245
- Rode Kruis: 105
- Gasreuk: 0800 / 65 065
- Childfocus: 116 000
- Zelfmoordlijn: 1813



Vervangingen.

Bij alle vervangklanten die met elektronische cheques werken moet je ook telkens je prestaties doorgeven via het inbelsysteem of via je job-tracker, want we merken op dat dit niet altijd even consequent gebeurt. Dit hoort ook bij je takenpakket!



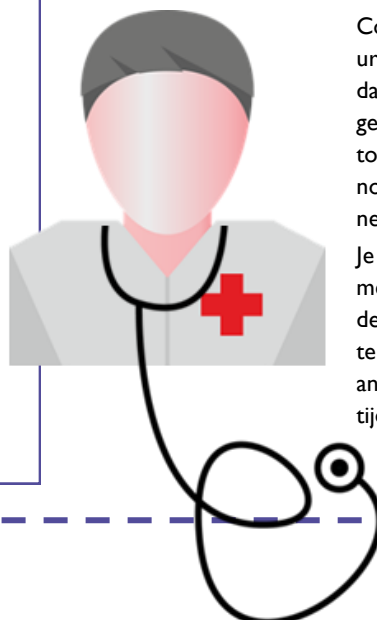
Ziektemeldingen.

Geef je ziektemeldingen steeds netjes op tijd door en verwittig zeker je eerste werkadres.

Breng zeker je doktersattest binnen, want indien je dit niet tijdig doet, heb je geen recht op loon voor de periode van ziektemelding tot de dag van het ontvangst van attest.

Stel je ten alle tijden beschikbaar voor de controledokter.

Consultaties tijdens de werkuren?



Consultaties dienen in principe buiten de werkuren te gebeuren. Indien het niet anders kan dan onder de werkuren, zal je voor deze niet-gewerkte uren geen loon ontvangen (code TA: toegestaan afwezigheid gedurende de tijd die nodig is). Breng hiervoor zeker een attest binnen.

Je kan uiteraard ook verlof of overuren opnemen of je kan proberen de klanten van die dag te verzetten naar een andere dag of een later tijdstip.

